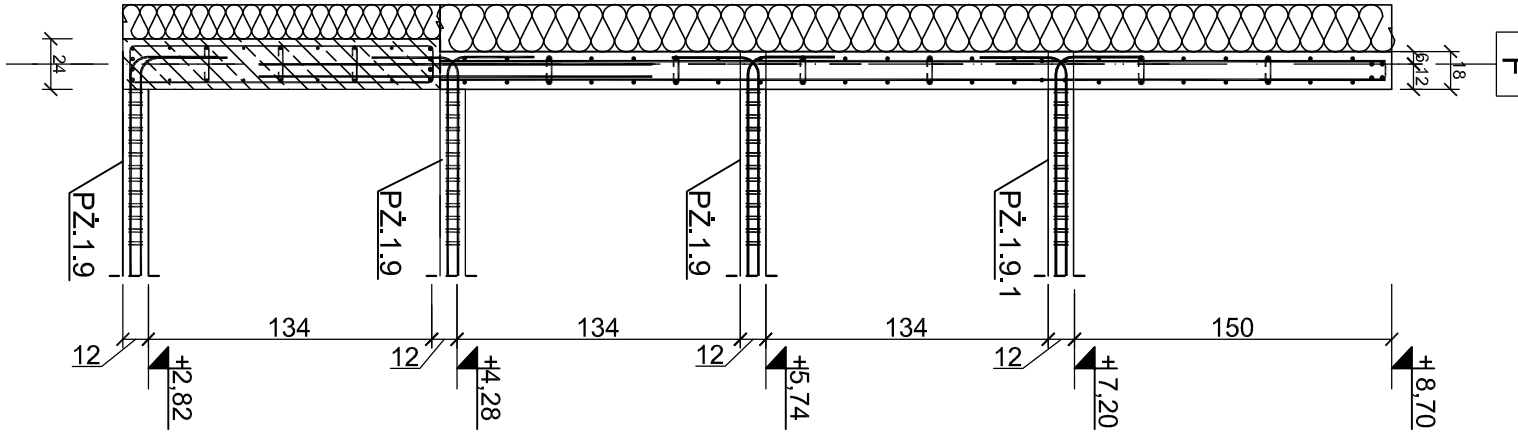
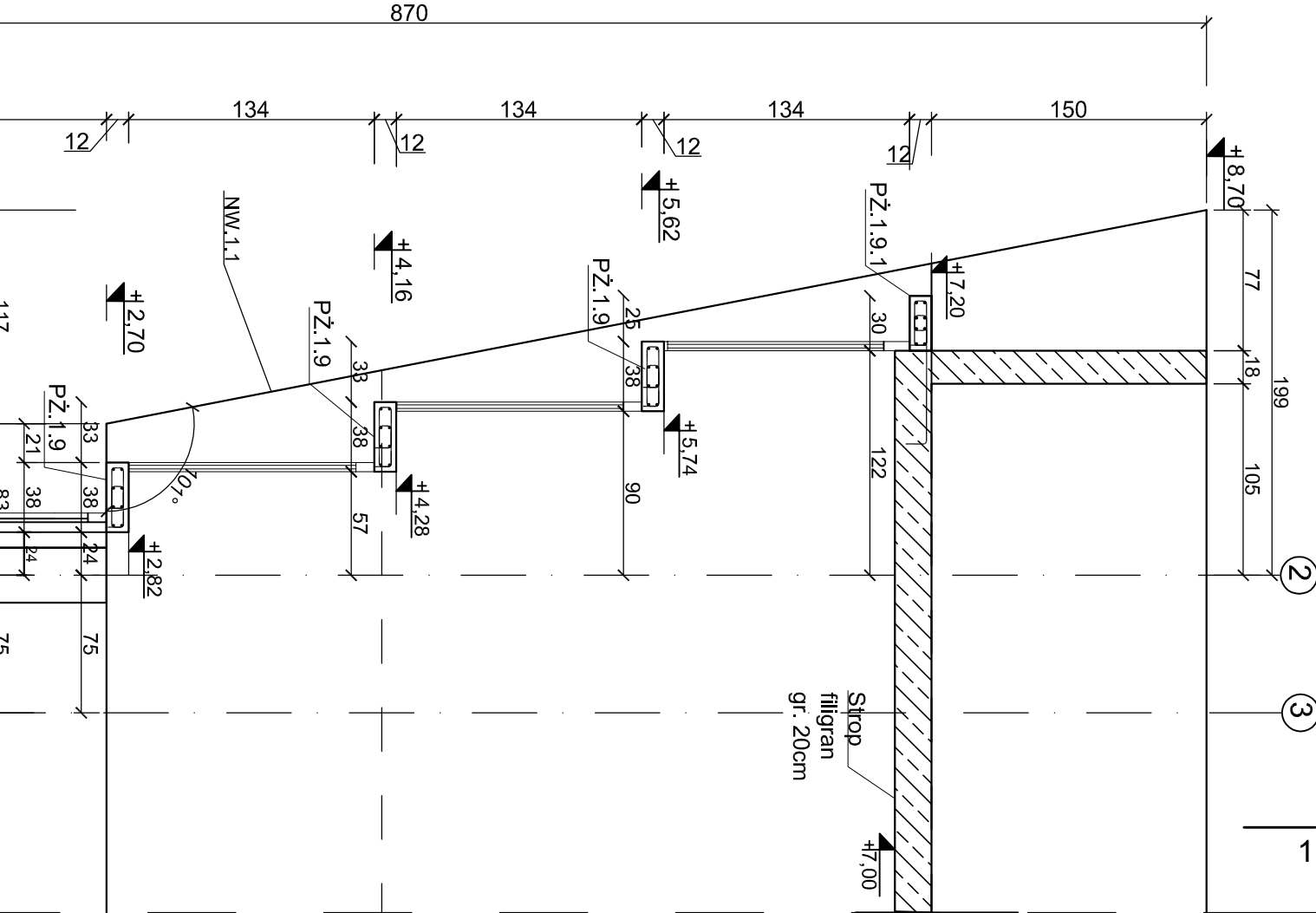


POŁOŻENIE

P.Ż.1.9;P.Ż.1.9.1

Skala 1:35



Beton C30/37
Stal B500SP
Otulina $c_{nom} = 30 \text{ mm}$

PROJEKT TECHNICZNY

| | | | |
|-----------------------|--|---------|--|
| obiekt: | BUDYNEK USŁUGOWY (muzeum, handel, gastronomia) | | |
| adres inwestycji: | numer działki : 54/22, 54/23, 54/17, 50/1 obręb ewidencyjny: 0020 m. Miełno jednostka ewidencyjna : 320905_4 | | |
| inwestor: | DIUN-TUR s.c. Piotr Chlewicki, Anna Chlewicka-Zwierzyk ul. Krakowska 62/9, 25-701 Kielce | | |
| jednostka projektowa: | Pracownia Projektowa C O L O S S E U M konstrukcje budowlane ul. Tuwima 34/3 Słupsk 76-200 | | |
| Projektant: | mgr inż. Zbigniew Słowiński UAN/8346/8/12/87 spec.konstrukcyjna bez ograniczeń | Podpis | |
| sprawdzający: | mgr inż. Krzysztof Rogoziński WKP/0214/POOK/21 spec.konstrukcyjna bez ograniczeń | | |
| Tytuł rysunku: | | | |
| POŁOŻENIE | | | |
| P.Ż.1.9;P.Ż.1.9.1 | | | |
| Data | Skala | Nr Rys. | |
| grudzień 2025 | 1:35 | K/34.1 | |